

LES CAUSES DE FEU EN FRANCE

Chaque année, il y a environ un départ de feu toutes les 2 minutes

**Imprudence, Malveillance,
Travaux par points chauds**



Humaines



Énergies

**Électricité,
Appareils de chauffage
(1 SUR 3)**



Naturelle

**Foudre,
Fermentation**



FOCUS REGLEMENTAIRE

Code du travail : Article R4227-28

« L'employeur prend les mesures nécessaires pour que tout commencement d'incendie puisse être rapidement et efficacement combattu dans l'intérêt du sauvetage des travailleurs ».

Code du travail : Article R4227-39

La consigne de sécurité incendie prévoit des essais et visites périodiques du matériel et des exercices au cours desquels les travailleurs apprennent à :

- **Reconnaître les caractéristiques du signal sonore d'alarme générale,**
- **Se servir des moyens de premier secours et à exécuter les diverses manœuvres nécessaires.**
- Ces exercices et essais périodiques ont lieu **au moins tous les six mois**. Leurs dates et les observations auxquelles ils peuvent avoir donné lieu sont **consignées sur un registre** tenu à la disposition de l'inspection du travail.



Le triangle du FEU

Comburant



Combustible



Energie ou déclencheur



COMBUSTIBLE :

Matière capable de se consumer (bois, carton, papier, essence...)

COMBURANT :

Corps qui en se combinant avec un autre permet la combustion (oxygène, air, chlorates...)

ENERGIE D'ACTIVATION :

Energie nécessaire au démarrage de la réaction chimique de la combustion et apportée par une source de chaleur (étincelle, foudre, arc électrique...)

LES CLASSES DE FEU



A

*FEUX DE MATERIAUX SOLIDES
(BOIS, PAIER, TISSU)*



B

*FEUX DE LIQUIDES OU SOLIDES LIQUEFIABLES
(ESSENCE, ALCOOL, HUILE)*



C

*FEUX DE GAZ
(BUTANE, PROPANE, GAZ DE VILLE)*



D

*FEUX DE DE METAUX
(SODIUM, URANIUM, MAGNESIUM)*



F

*FEUX AUXILIAIRES DE CUISSON
(HUILES ET GRAISSES)*

A noter



- La norme NF EN 2/A1 de 2005 distingue cinq classes de feux.
- Les extincteurs sont implantés en fonction des risques
- Les extincteurs sont vérifiés tous les ans
- Il doit y en avoir 1 par tranche de 200 m² et deux minimums dans votre établissement.

L'ALARME

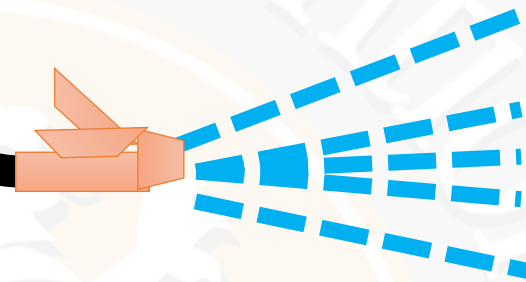
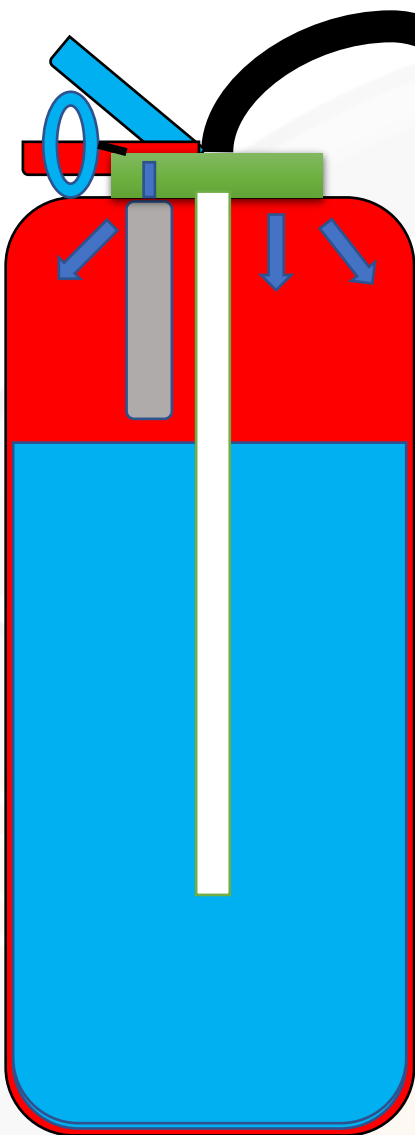
Avertissement sonore et/ou visuel au sein d'un établissement d'un danger.

Avertissement donné, par un réseau de sirènes, visuels, appels téléphoniques en interne ou des déclencheurs manuels d'alarme incendie (DM).

Elle peut être sélective (prévient seulement les EPI de la naissance d'un incendie) ou générale (ordre d'évacuation).



LES EXTINCTEURS EAU et POUDRE



2 à 3 mètres



Attention certains models sont déjà pressurisés (Manomètre)

S'il contient de l'eau avec additif



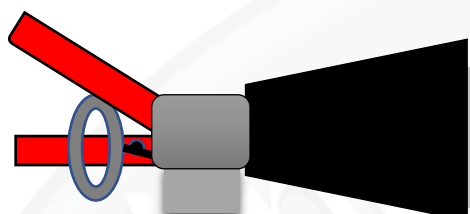
S'il contient de la poudre



Existe en 6 ou 9 litres

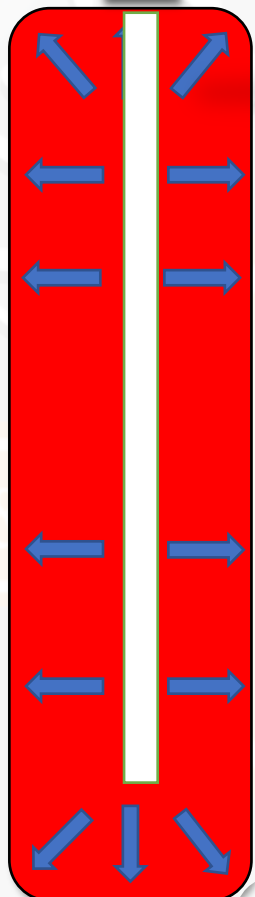


LES EXTINCTEURS CO2



-70°

1 mètre



Il contient du dioxyde de carbone



Existe en 2 ou 5 kilos



LES EXTINCTEURS SUR ROUES ET LES RIA



6 à 8 mètres

Pression de service
25 bars



Bouteille de chasse



Diamètre nominal du RIA DN
19/6 - 25/8 - 33/12

Hauteur à l'axe
Entre 1m20 et 1m80



L'EVACUATION



L'ensemble des occupants de l'établissement doivent quitter les lieux pour rejoindre le point de rassemblement



Empruntez les issues de secours les plus proches à l'opposé des fumées. Ne pas revenir en arrière. Si vous êtes pris par les fumées calfeutrez-vous et communiquez votre position



Rendre compte et se faire recenser au responsable du point de rassemblement. Rester sur place et attendre les consignes

L'ALERTE DES SECOURS

Consiste à prévenir les sapeurs-pompiers de la présence d'un incendie.

18/112

Service Départementale Incendie Secours
POMPIERS

114 pour sourd et muet (SMS)



- ✓ Identité + numéro de téléphone
- ✓ Adresse précise
- ✓ Type d'incident
- ✓ Nombre de victimes et leurs états
- ✓ Risques particuliers
- ✓ Actions en cours.

Attention : ne jamais raccrocher le premier car l'interlocuteur aura peut-être besoin d'informations complémentaires.



Scannez-moi pour visiter notre site internet !

Aliénor prévention vous accompagne sur les thématiques suivantes :



*Sauveteur secouriste du travail
Initial et MAC*



*Habilitation éclectique
B0/BS/BE MANŒUVRE/HOV*



*Formation au risque incendie
exercices réglementaires*



Gestes et postures



*Vente, installation, formation et
maintenance défibrillateurs*